



DIREZIONE CENTRALE PATRIMONIO

Servizio P.R.M. (Progettazione Realizzazione Manutenzione) Patrimonio Comunale

## TITOLO PROGETTO

"Riqualificazione della casa di riposo Signoriello" inerente il Programma Operativo Nazionale "Città Metropolitane 2014 - 2020" (PON METRO) - Azione 4.1.1 "Realizzazione e Recupero alloggi" - Asse 4 "Infrastrutture per l'inclusione sociale".

## PROGETTO ESECUTIVO

TITOLO ELABORATO:

STATO DI PROGETTO  
PIANTA E PARTICOLARE  
INTERVENTO DI  
MIGLIORAMENTO SISMICO

CODICE ELABORATO:

IS-SF tav05

SCALA:

VARIE

DATA:

PROGETTO ARCHITETTONICO E IMPIANTISTICO

Ing. Giuseppe Di Nuzzo

Arch. Fabio Ferriero

Ing. Giovanni Toscano

Arch. Roberto Viscogliosi

PROGETTO STRUTTURALE

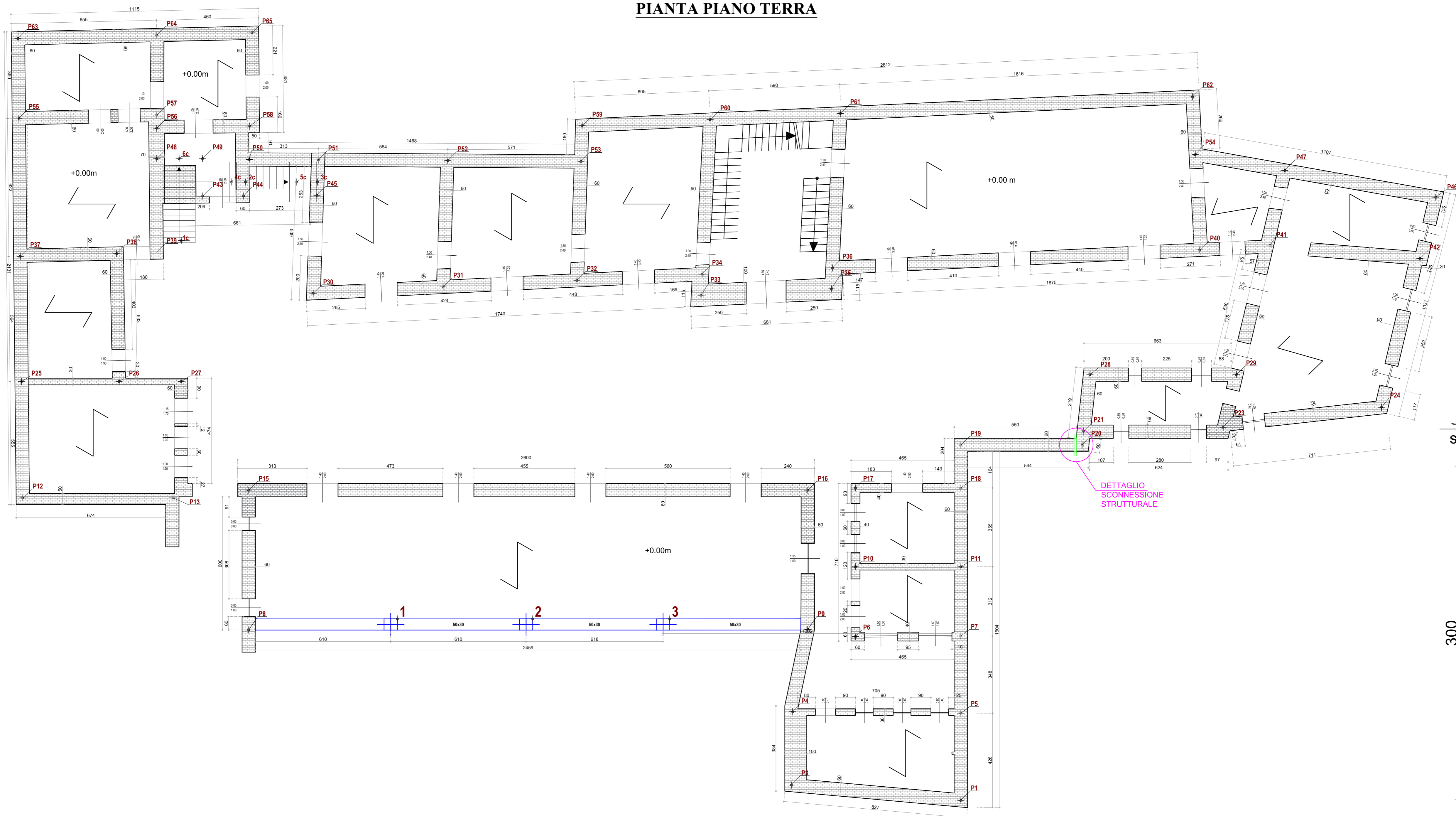
S.IN.T.E.C. s.r.l.

IL R.U.P.:

Arch. Guglielmo Pescatore

IL DIRIGENTE:

Ing. Francesco Cuccari



PARTICOLARE DETTAGLIO  
SCONNESSIONE STRUTTURALE  
CON INSERIMENTO GIUNTO  
SISMICO 1:20

